

SPETT.
CLIENTE

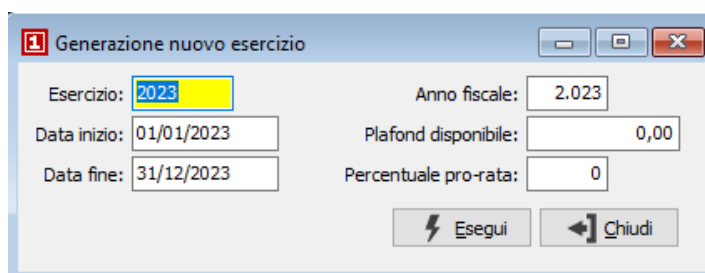
OGGETTO: Apertura e generazione esercizio gestionale OS1

1) Per poter utilizzare il gestionale OS1 nell'anno 2023 occorre effettuare l'apertura dell'esercizio.

Tale operazione potrebbe già essere stata eseguita e comunicata dai nostri tecnici contestualmente ad una richiesta di assistenza remota; diversamente procedere come di seguito:

Dal menù del programma andare in:

SERVIZI ->GENERALI->GENERAZIONE ESERCIZIO



Nel campo Esercizio inserire il valore 2023. In automatico si compilano gli altri campi. Se così non fosse inserire i seguenti valori:

Esercizio: 2023

Data Inizio: 01/01/2023

Data Fine: 31/12/2023

Anno Fiscale: 2023

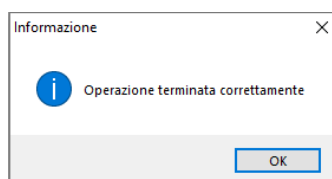
Plafond disponibile: inserire il valore (se gestito)

Percentuale pro-rata: inserire il valore (se gestito)

Premere ESEGUI.

Alla richiesta di CONFERMA GENERAZIONE premere SI.

Al termine comparirà “OPERAZIONE TERMINATA CORRETTAMENTE”.



ATTENZIONE: se tale messaggio non dovesse comparire contattateci al numero 0341.681213

2) Per chi utilizza nella numerazione fatture il suffisso che indica l'anno andare in:

SERVIZI->GENERALI->PROTOCOLLI PROCEDURE->IVA SEZIONALI

Per ogni riga relativa all'anno 2023 controllare la 'Serie' e la 'Lettera serie'; **SE GESTITO** riportare nella 'Lettera serie' il numero dell'anno o il suffisso come nell'esempio.

The screenshot shows the 'Protocolli procedure' window with the following table:

Documenti	Magazzino	Modello I.N.T.R.A.		Disposizione produzione		Barcode	Progetti
I.V.A. generali	I.V.A. sezionali	Contabilità generale	Partite aperte	Anticipi fatt. clienti	Cespiti	Contabilità analitica	Ritenute d'acconto
Anno	Serie	Lettera serie	Num. ultima fattura di vendita	Data ultima fattura di vendita	Num. ultima fattura registrata	Protocollo vendite	Data stampa regi
2.021	0	21	0		0	0	0
2.021	1		0		0	0	0
2.021	2		0		0	0	0
2.021	3		0		0	0	0
2.022	0	22	0		0	0	0
2.022	1		0		0	0	0
2.022	2		0		0	0	0
2.022	3		0		0	0	0
2.023	0	23	0		0	0	0
2.023	1		0		0	0	0
2.023	2		0		0	0	0
2.023	3		0		0	0	0

Below the table, the 'Anno' is set to 2.023, 'Serie' to 0, and 'Lettera serie' to 23. A summary section shows various metrics (Numero ultimo documento emesso, Data ultimo documento emesso, etc.) with values of 0.

3) Per chi utilizza nella numerazione documenti il suffisso che indica l'anno andare in:

SERVIZI->GENERALI->PROTOCOLLI PROCEDURE->DOCUMENTI

Per ogni riga relativa all'anno 2023 controllare la 'Serie' e la 'Lettera serie'; **SE GESTITO** riportare nella 'Lettera serie' il numero dell'anno o il suffisso come nell'esempio.

The screenshot shows the 'Protocolli procedure' window with the following table:

Documenti	Magazzino	Modello I.N.T.R.A.		Disposizione produzione		Barcode	Progetti
I.V.A. generali	I.V.A. sezionali	Contabilità generale	Partite aperte	Anticipi fatt. clienti	Cespiti	Contabilità analitica	Ritenute d'acconto
Tipo documento	Anno	Serie	Lettera serie	Progressivo	Data ultimo documento		
Ordine fornitore	2.019	0		0			
DDT cliente	2.020	0	20	0			
Ordine cliente	2.020	0		0			
DDT fornitore	2.020	0		0			
Ordine fornitore	2.020	0		0			
DDT cliente	2.021	0	21	0			
Ordine cliente	2.021	0		0			
DDT fornitore	2.021	0		0			
Ordine fornitore	2.021	0		0			
DDT cliente	2.022	0	22	0			
Ordine cliente	2.022	0		0			
DDT fornitore	2.022	0		0			
Ordine fornitore	2.022	0		0			
DDT cliente	2.023	0	23	0			
Ordine cliente	2.023	0		0			
DDT fornitore	2.023	0		0			
Ordine fornitore	2.023	0		0			

Below the table, the 'Tipo documento' is set to 'DDT cliente', 'Anno' to 2.023, 'Serie' to 0, 'Lettera serie' to 23, and 'Progressivo' to 0.

- 4) L'inizio dell'anno contabile è un momento particolarmente delicato, come tale suggeriamo di verificare bene la data, la serie, prefissi e suffissi, il protocollo e la numerazione di ogni documento emesso o registrazione eseguita.

Verificare anche la correttezza e completezza dei dati nell'intestazione dei documenti emessi.

Cogliamo l'occasione per porgerVi i più sentiti auguri di Buon Natale e Felice 2023.

A&B Sistemi srl

Reparto Software